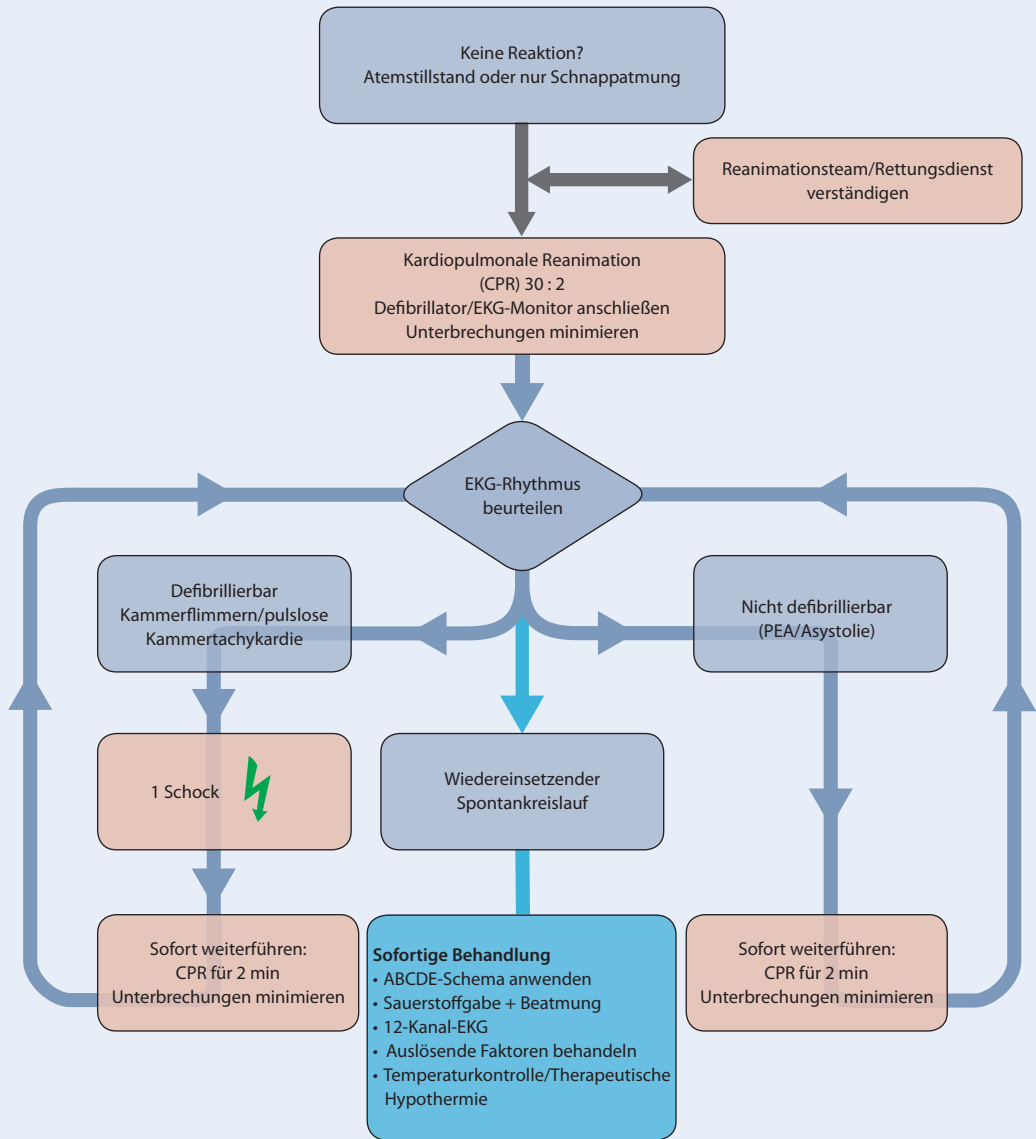


# Erweiterte lebensrettende Maßnahmen beim Erwachsenen (Advanced Life Support, ALS)



## Während CPR

- Hochqualifizierte CPR sicherstellen: Frequenz, Tiefe, Entlastung
- Handlungen planen vor CPR-Unterbrechung
- Sauerstoff geben
- Atemwegsmanagement; Kapnographie in Erwägung ziehen
- Herzdruckmassage ohne Unterbrechung, wenn Atemweg gesichert
- Gefäßzugang: intravenös, intraossär
- Adrenalin alle 3–5 min injizieren
- Reversible Ursachen behandeln

## Reversible Ursachen

- Hypoxie
- Hypovolämie
- Hypo-/Hyperkalämie/metabolisch
- Hypothermie
- Herzbeuteltamponade
- Intoxikation
- Thrombose (AMI, LAE)
- Spannungspneumothorax